

# Videograbadora digital de la Serie DX7100

## 8/16 ENTRADAS DE CÁMARA, DISCO DURO DE 120-480 GB

### CARACTERÍSTICAS DEL PRODUCTO

- Visualizaciones de cámaras múltiples para visualización en directo o reproducción durante la grabación
- Modos de grabación continuo, detección de movimiento, alarma, alarma previa y programado
- Búsqueda a alta velocidad (fecha, hora y alarma)
- Reproducción por fecha, hora y cámara
- 8 entradas de alarma y 8 salidas de control
- Hardware "Watchdog"
- Reconocimiento de alteración de imagen
- Control de giro horizontal/vertical/zoom de la cámara mediante RS-422
- Visualización, acceso y control remotos vía PSTN y TCP/IP (LAN/WAN/INTERNET)
- Unidad de CD-RW incorporada

La **Serie DX7100** de videograbadoras digitales (DVR) de Pelco cuenta con detección de movimiento de video incorporado, grabación en base a alarmas y controles de salida de relé. Los modelos van desde unidades con ocho canales, con 120 GB de capacidad de disco duro hasta una unidad de 16 canales con 480 GB.

Permite grabar y visualizar imágenes de una, cuatro, nueve o dieciséis entradas de cámara en un solo monitor SVGA. Incluye funciones de giro horizontal/vertical/zoom en cámaras controlables como las Series Spectra® y Esprit® de Pelco. La grabadora de video digital (DVR) también cuenta con acceso a sitio remoto (mediante software), configuración de sitio remoto individual y varios niveles de contraseña.

Las funciones de grabación de la DVR de la **Serie DX7100** facilitan la creación de un programa de grabación personalizado. Los modos continuo, movimiento y/o detección de sensor se pueden programar usando hasta 24 grupos de horarios. Existen ocho entradas de alarma disponibles para activar la grabación de alarma ante la recepción de una señal de un dispositivo conectado. Esta entrada indicará a la unidad que comience a grabar o, si ya está grabando, que lo haga a mayor velocidad. Se puede configurar una función de grabación de alarma previa para grabar imágenes antes de que el sensor de alarma detecte perturbaciones.



- Windows® 2000
- Software de administración central CMS (opcional)
  - Se conecta a un máximo de 100 videograbadoras digitales DX7100 de 8 o 16 canales.
  - Visualización de cámaras de sitios diferentes en una pantalla
  - Observa hasta cuarenta y ocho cámaras al mismo tiempo
  - Registros de movimiento, sensores y de conexión de sitio

Se puede programar cada cámara para que detecte movimiento, con capacidad para seleccionar hasta 10 áreas de detección de movimiento (por cámara) y sensibilidad al movimiento.

Entre las versátiles operaciones de búsqueda a alta velocidad se incluyen la búsqueda por hora y fecha, la búsqueda indexada, salteada y por lista de alarma.

Con la **Serie DX7100** se incluye el software de conexión de sitio único **DX7100RX**. El software permite la visualización remota de videos en directo y grabados de un sitio **DX7100** de conexión única. Es posible registrar hasta cien números telefónicos y direcciones IP para facilitar la conexión con el sitio. Entre las características del software se incluyen funciones de búsqueda, PTZ y relé.

También está disponible un software opcional de conexión a varios sitios. El software de administración central **CMS** puede conectarse simultáneamente con cien videograbadoras digitales **DX7100** de ocho o dieciséis canales. Cada cámara se puede programar individualmente para visualizar imágenes en directo o en modo de reproducción. Esta característica permite al usuario ver un video en directo y buscar en varios sitios al mismo tiempo. Entre otras características se incluyen funciones de registro de eventos, PTZ y relé.



CG41 / REVISADO 11-03



Organización Internacional  
para Normalización;  
Registrado ISO 9001



# ESPECIFICACIONES TÉCNICAS

## ESPECIFICACIONES ELÉCTRICAS/VIDEO/AUDIO

Tensión de entrada (fuente de alimentación)	100-240 VCA conmutable, 50/60 Hz, 210 vatios
Sistema de señal	NTSC/PAL
CPU y RAM	
DX7108	Celeron, 256 MB
DX7116	PIII, 256 MB
Tamaño de imagen	
NTSC	320 x 240
PAL	352 x 288
Compresión	M-JPEG
Entradas de video	8 o 16, según el modelo
Salidas de video	2 (1 SVGA, 1 analógica)
Entradas de alarma	8
Salidas de control	8
Control remoto	Control remoto total a través de PSTN, ISDN, TCP/IP
Control de giro horizontal/vertical/zoom	Interfaz RS-422 a receptores

## ESPECIFICACIONES MECÁNICAS

CDRW (interna)	
Velocidad de transferencia de datos	Escritura: 52X (7,8 MB por segundo) Reescritura: 24X (3,6 MB por segundo) Lectura: 52X máximo (7,2 MB por segundo)
Reproducción de video (VCD)	32X máximo (6 MB por segundo)
Conectores	
BNC	Entradas de video
MiniDIN de 6 patillas	Teclado y ratón PS/2
A presión	Entradas de alarma, salidas de control
9 patillas tipo D	COM 1 y 2
15 patillas tipo D	Puerto de monitor SVGA
25 patillas tipo D	Puerto de impresora
BNC	Monitor CCTV o analógico
RJ-45	TCP/IP, LAN/WAN
USB	Dos puertos disponibles para dispositivo de respaldo externo

## ESPECIFICACIONES GENERALES

Temperatura de funcionamiento	50° a 95°F (10° a 35°C)
Humedad relativa	80% máxima, sin condensación
Dimensiones	7" Alt x 17" An x 18" Lg (4 RU) (17,78 x 43,18 x 45,72 cm)

Peso de la unidad (aproximado)	Unidad	Envío
DX7108-120, DX7116-120	39,2 lb (17,8 kg)	50 lb (22,7 kg)
DX7108-240, DX7116-240	43,2 lb (19,6 kg)	54 lb (24,4 kg)
DX7108-360, DX7116-360	47,2 lb (21,4 kg)	58 lb (26,3 kg)
DX7108-480, DX7116-480	51,2 lb (23,2 kg)	62 lb (28,1 kg)

## CERTIFICACIONES

- CE, Clase B
- Producto homologado UL
- Homologado UL para las normas de seguridad canadienses
- FCC, Clase B

## REQUERIMIENTOS DE PC RECOMENDADOS

### DX7100RX (incluido)

CPU	Procesador Pentium® III, 700 MHz
RAM	128 MB
Capacidad de disco duro	10 MB de espacio libre
O/S	Windows® 98, Windows 2000, Windows XP y Windows NT® 4.0 (SP6)
Aceleración	DirectX® 7.0 o superior
Monitor	15 pulgadas o mayor
Tamaño de imagen	1024 x 768 como mínimo
Color	Color real (32 bit)
VGA aprobadas	
Lista de tarjetas*	ATI Rage™ 128, ATI Rage 128Pro, NVIDIA™ RIVA TNT2™ Modelo 64, NVIDIA RIVA TNT2 Modelo 64 Pro, NVIDIA GE Force™2 MX400, Savage4 o Savage4 Pro

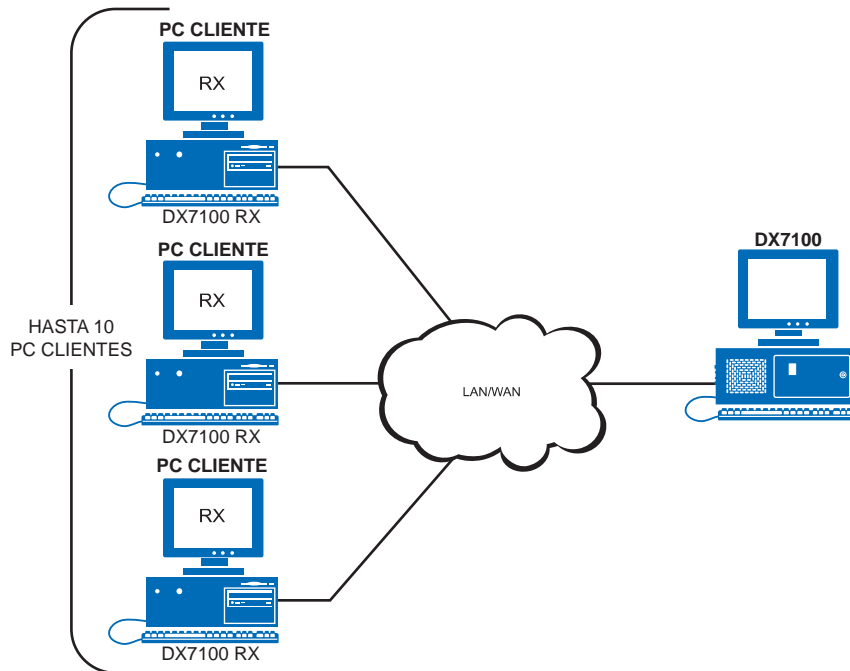
### CMS (opcional)

CPU	Hasta 48 sitios Pentium IV 1,2 GHz o superior
	Hasta 100 sitios Pentium IV 1,6 GHz o superior
RAM	256 MB o superior
NIC	10/100
Capacidad de disco duro	50 MB de espacio libre
Sistema operativo	Windows 2000 Profesional (SP2) y Windows XP Profesional
Aceleración	DirectX 7.0 o superior
Monitor1	17 pulgadas o mayor
Tamaño de imagen	1280 x 1024 como mínimo
Color	Color real (32 bit) como mínimo
VGA aprobadas	
Lista de tarjetas	GeForce2 MX400 32 MB, GeForce4 MX440 32 MB, ATI RADEON™ 7000 64 MB y ATI RADEON 7500 64 MB

\*Todas las tarjetas VGA recomendadas deben tener un mínimo de 16 MB de RAM de video; preferentemente 32 MB.

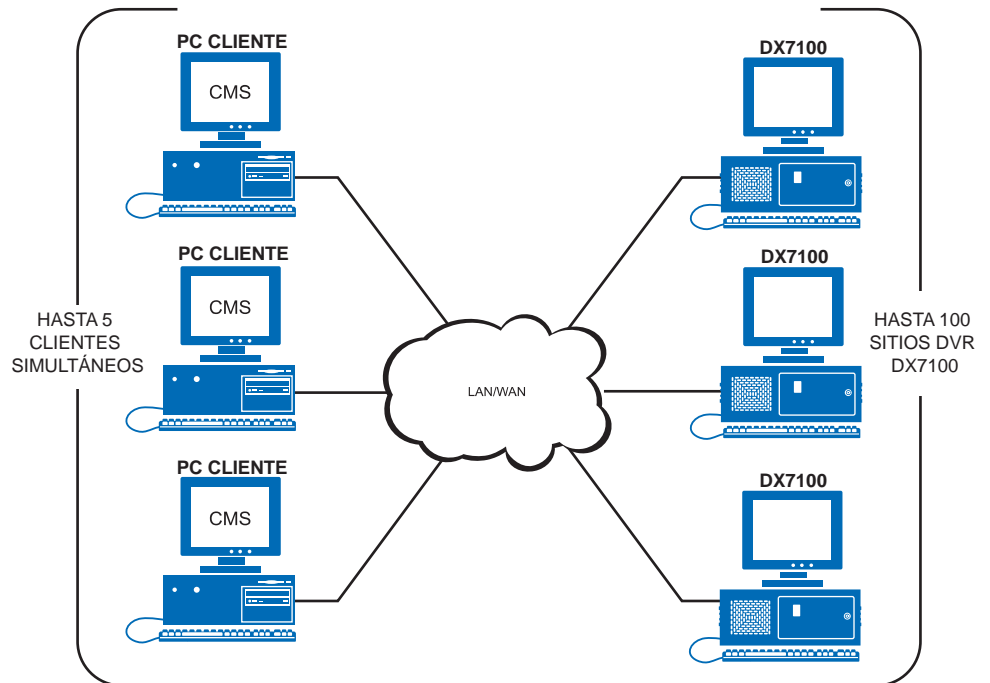
## Software de conexión de sitio único DX7100RX (incluido)

- Puede conectarse a cien sitios—uno por vez
- Modo de visualización en directo
- Modo de búsqueda de video
- Conexiones de número telefónico y/o direcciones IP
- 1, 4, 9 o 16 opciones de visualización



## Software CMS de conexión a varios sitios

- Conexión a cien sitios simultáneamente
- Visualización en directo y búsqueda de video al mismo tiempo
- Busca en varios sitios al mismo tiempo
- Programación en directo
- Registro de eventos
- Visualización en pantalla de movimiento y sensor
- Dirección IP
- 1, 4, 9, 16, 25 o 48 opciones de visualización



# ESPECIFICACIONES TÉCNICAS

## MODELOS

Número de modelo	Nº de entradas de cámara	Capacidad total de disco duro
DX7108-120	8	120
DX7108-240	8	240
DX7108-360	8	360
DX7108-480	8	480
DX7116-120	16	120
DX7116-240	16	240
DX7116-360	16	360
DX7116-480	16	480

**Accesorios incluidos:** Teclado, ratón PS/2, convertidor RS-422, Windows® 2000, software de sitio remoto DX7100RX y aletas de bastidor. (No se suministra monitor con las videgrabadoras digitales de la Serie DX7100).

## ACCESORIOS OPCIONALES

CMS

El software de administración central puede conectar simultáneamente hasta un máximo de cien videgrabadoras digitales DX7100 de dieciséis canales.



**Oficina Central Mundial de Pelco:**

3500 Pelco Way, Clovis, California 93612-5699, EE.UU.

**EE.UU. y Canadá** Tel.: (800) 289-9100 • FAX (800) 289-9150 • DataFAX (800) 289-9108

**Oficina internacional** Tel.: (559) 292-1981 • FAX (559) 348-1120 • DataFAX (559) 292-0435

[www.pelco.com](http://www.pelco.com)

Spectra® y Esprit® son marcas registradas de Pelco.  
Windows®, Windows NT® y DirectX® son marcas registradas de Microsoft Corporation.  
NVIDIA RIVA TNT2™ y GeForce™ son marcas registradas de NVIDIA Corporation.  
ATI Rage™ y RADEON™ son marcas registradas de ATI Technologies Inc.  
Las especificaciones están sujetas a cambios sin previo aviso.  
©Copyright 2003, Pelco. Todos los derechos reservados.